



**THÉÂTRE
DE LA
CLARTÉ**

Dossier de presse
Les Mille et une Nuits



**LES MILLE
ET UNE NUITS**

THÉÂTRE DE LA CLARTÉ - 74 avenue du Général Leclerc 92100 Boulogne-Billancourt

INTERNET : www.theatredelaclarte.com - **TÉLÉPHONE** : +33(0)1 46 89 49 41

EMAIL : production@theatredelaclarte.com

Les Mille et Une Nuits

La nouvelle création	page 3
Mot du metteur en scène	page 5
L'équipe	page 5
La fiche technique	page 6

Le Théâtre de la Clarté

Un lieu d'exception	page 7
Un lieu de transmission	page 8
Un lieu de diffusion	page 9
Un lieu de création	page 10
Contacts	page 11



Les contes des Mille et Une nuits constituent un recueil de récits issus d'une ancienne tradition orale et populaire venue d'Inde et de Perse... Forts de ses personnages les plus emblématiques, tels Aladin, Sinbad, Ali Baba ou Shéhérazade,

ces contes occupent aujourd'hui une place de choix dans notre patrimoine culturel et, à n'en pas douter, continueront pour longtemps de nourrir l'imaginaire des plus petits comme des plus grands...

L'histoire

Et si la vie ne tenait qu'à un fil... : celui des histoires !

Malgré la foisonnante diversité des histoires et des personnages qui les composent, Les Mille et Une Nuits suivent pourtant le même fil conducteur, fil auquel d'ailleurs la vie de Shéhérazade est suspendue !

En effet, pour se venger des infidélités de sa première épouse, le roi Shahryar a bel et bien entrepris de faire tuer, au matin venu, chaque fille qu'il prend la veille pour femme...

Jusqu'au jour où Shéhérazade, la fille du vizir, se présente à lui avec l'idée, d'une nuit à l'autre, de lui raconter une histoire en prenant soin de l'interrompre, sitôt le jour levé !

C'est ainsi que, tenu en haleine, avide d'en connaître la suite, Shahryar reporte son exécution. Tant et si bien qu'au bout de mille et une nuits, Shéhérazade finit même par gagner la confiance du roi...

Les personnages

Pour suivre le fil d'une histoire, il faut bien que l'imagination soit un peu funambule !

Dans cette adaptation, les spectateurs auront l'occasion de croiser :

- ▶ Sur le fil du rasoir, le terrible et malheureux roi Shahryar
- ▶ Sur le fil des histoires, l'envoûtante Shéhérazade qui, par ses mots, ses danses et ses chants, donne vie à ses récits
- ▶ Sur le fil de l'eau, le marin Sindbad chargé de ses aventures fantastiques
- ▶ Sans oublier, de fil en aiguille, Aladin et sa lampe magique, Ali Baba et les quarante voleurs...



Une invitation aux voyages

Mille et une nuits ? Un long voyage, au fil du temps...

Si un spectacle doit être un voyage, source de découvertes et d'émerveillements, une adaptation théâtrale des Mille et Une nuits s'y prête à plusieurs titres : un voyage dans le temps, celui des rois, des sultans, des chercheurs de trésors ; un temps dans lequel, à défaut d'interrupteur, les lampes magiques, pour nous éclairer, s'allument au gré de notre imagination ! Un lieu où l'on peut dire « sésame ! » sans être soupçonné d'avoir un grain ! Un voyage dans l'espace dans

lequel les somptueux palais d'Orient font un peu d'ombre aux déserts et où les mers ont toujours une île à cacher, une énigme à percer.

Enfin, tirant son énergie de la musique et des mots, les spectateurs auront à disposition le moyen de transport le plus rapide, le moins bruyant, le plus économique, le moins encombrant, le plus surprenant et le plus innovant : l'imagination...



Les mots, créateurs d'images

A l'heure où les enfants sont dès le berceau nourris d'images toutes faites, où leur imagination, à défaut de créer celles-ci, risque fort de ne jouer qu'un rôle de réceptacle, il nous semble plus que jamais nécessaire d'inviter le jeune public à se fabriquer des histoires, à composer, à partir de trois fois rien, quelques mots, quelques notes, leur propre interprétation du monde : en somme, à se créer leur monde intérieur... Sous cet éclairage, quoi de plus évocateur, en effet, que ces fameuses Mille et Une Nuits?

Ainsi, pour transporter les enfants sous de telles latitudes, en ces temps lointains et révolus, la scénographie s'appuiera davantage sur des éléments suggestifs, des allégories, qu'elle ne s'encombrera d'un décor matérialisé... Favorisant l'imaginaire, les jeux de lumières évoqueront bien plus les changements de lieux, aussi divers

qu'un palais, qu'une caverne, qu'une grotte...

Le recours à la musique, à la danse et au chant se chargera de donner à ce décor épuré ses couleurs orientales, ses accents fabuleux, ses féeries... et, du reste, de sensibiliser le public à une autre culture.

Enfin, portés par une Shéhérazade aussi gracieuse que facétieuse, aussi envoûtante qu'ingénieuse, les mots et les histoires auront autant le rôle de tenir le sultan en haleine que celui de convier les enfants à revivre les aventures de Sindbad, d'Ali Baba ou encore d'Aladin.

Si les mots de Shéhérazade ont alors ce pouvoir de la maintenir en vie, leur magie contribuera surtout à rendre l'imagination et l'émerveillement des spectateurs bien vivants...



Production ► **Théâtre de la Clarté et AFL Production**

Mise en scène ► **Matthieu Quéré**

Comédiens ► **Julie Cousin et David Brunet**

Décors ► **Victor Melchy**

Costumes ► **Valentina Fici**

Son ► **Elie Guillou**

Lumières ► **Guillaume Rouchet**

L'ÉQUIPE



Le dossier pédagogique

Ce dossier pédagogique propose aux enseignants des pistes de travail afin de sensibiliser, en amont et en aval, les élèves au spectacle. Chaque fiche d'exercice sera indexée non seulement

à une thématique générale, en prenant en compte le niveau des classes (cycles 1, 2 et 3), mais aussi à une notion pédagogique directement liée au programme scolaire.

- ▶ **Public** : spectacle jeune public
- ▶ **Durée du spectacle** : 60 minutes
- ▶ **Nombre de comédiens** : 2 comédiens
- ▶ **Espace scénique minimum** :
 - 2,50 m de hauteur
 - 4 m de profondeur
 - 6 m de largeur
- ▶ **Présence demandée** : Un technicien du lieu ou notre régisseur.
- ▶ **Montage** : 1 heure
- ▶ **Démontage** : 1 heure

Matériel nécessaire

- ▶ **Éclairage** :
La création de la lumière se fait en fonction des disponibilités en salle
- ▶ **Son** :
 - 1 console avec 2 entrées ligne
 - 1 platine CD avec autopause
 - 2 enceintes minimum

Tarifs et conditions

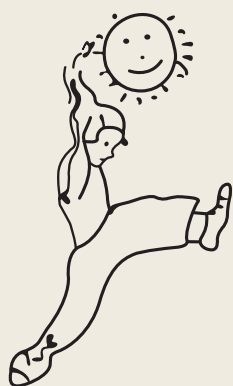
- ▶ **Tarif personnalisé** en fonction de la jauge et du nombre de représentations
- ▶ **Défraiements** : repas et transports en fonction du lieu de la représentation



Le Théâtre de la Clarté: Un lieu d'exception



Le Théâtre de la Clarté est né de l'imagination de Françoise Maquelin-Lesne et Franck Lesne. Il est créé en 1995 pour concrétiser leur désir de sensibiliser leurs contemporains au théâtre, qu'il s'agisse, pour ces derniers, de le pratiquer ou simplement d'en être les spectateurs.



Après deux années de travaux le théâtre voit enfin le jour en décembre 2005. Sa programmation s'articule autour de trois axes majeurs : les créations du Théâtre de la Clarté comprenant les spectacles tout public, les spectacles destinés au jeune public ainsi que l'accueil de compagnies extérieures.

Aux portes de Paris, à la sortie du métro Billancourt, le théâtre a été entièrement construit sur un ancien entrepôt. Il faut traverser une petite cour pavée pour accéder à la salle de spectacle d'une jauge de 200 places.

Le lieu a été aménagé de façon à pouvoir recevoir les spectateurs autour d'une petite assiette et d'un bon verre de vin grâce à un bar d'entracte donnant sur le passage privatif.

Propice à la discussion, le Théâtre de la Clarté offre la possibilité de partager un moment avec les comédiens et les professionnels de la salle avant ou après les spectacles.

Le théâtre est aussi équipé d'une régie, de coulisses et d'une salle de répétition dans lesquelles nous accueillons les différents élèves de nos cours amateurs.

Le Théâtre de la Clarté: Un lieu de transmission



Conscient des bienfaits qu'il génère auprès de ceux qui n'aspirent pas forcément à devenir comédien professionnel, le Théâtre de la Clarté se définit avant tout par sa volonté de puiser les vertus pédagogiques du théâtre afin de mettre en lumière la personnalité des individus, quel que soit leur âge et quels que soient les milieux dans lesquels ceux-ci évoluent.

Nous mettons par conséquent, lorsqu'il s'agit d'une initiation au théâtre et non d'un cours ou d'un spectacle professionnels, la dimension purement esthétique et artistique du théâtre au second plan. Dès lors qu'elle s'adresse aux enfants, aux adolescents ou encore aux adultes, la pratique théâtrale que nous mettons en avant dans un cours amateur vise avant tout à apporter aux uns et aux autres un outil de réflexion sur soi. Le théâtre peut, dans ce cas, leur permettre de s'intéresser à ce qu'ils sont, de s'estimer davantage, de se connaître quitte à

se découvrir et, par-là, de favoriser leur épanouissement personnel.

Concernant les cours et les spectacles professionnels qui n'obéissent pas aux mêmes priorités, le Théâtre de la Clarté tend ici à mettre en lumière des textes et des auteurs avec le souci de rendre ceux-ci accessibles et parlants à chacun d'entre nous.

Le Théâtre de la Clarté intervient dans plus d'une cinquantaine d'écoles, privées et publiques, situées dans Paris ou dans sa proche banlieue. S'agissant des interventions sur le temps scolaire, le travail que nous proposons offre la particularité de créer un lien avec ce qui se fait en classe. Même s'il offre aux enfants un moment de détente et de jeu, le théâtre est aussi un outil d'apprentissage. Qu'il aborde une notion pédagogique, une leçon de grammaire ou un texte littéraire, le théâtre a ici pour fonction d'apprendre quelque chose aux enfants et de répondre aux souhaits des enseignants.

3 AXES

Le Théâtre de la Clarté: Un lieu de diffusion

Depuis son ouverture, le théâtre accueille de nombreuses compagnies ainsi que des personnalités connues du grand public.

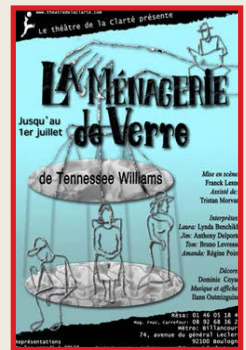
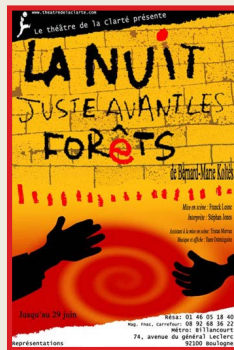
SPECTACLES



1 Les spectacles tout public d'humoristes

2 L'accueil de compagnies extérieures

Le Théâtre de la Clarté: Un lieu de création




3 Les productions du Théâtre de la Clarté destinées au jeune public




Théâtre de la Clarté

 **74 avenue du Général Leclerc
92100 Boulogne-Billancourt**

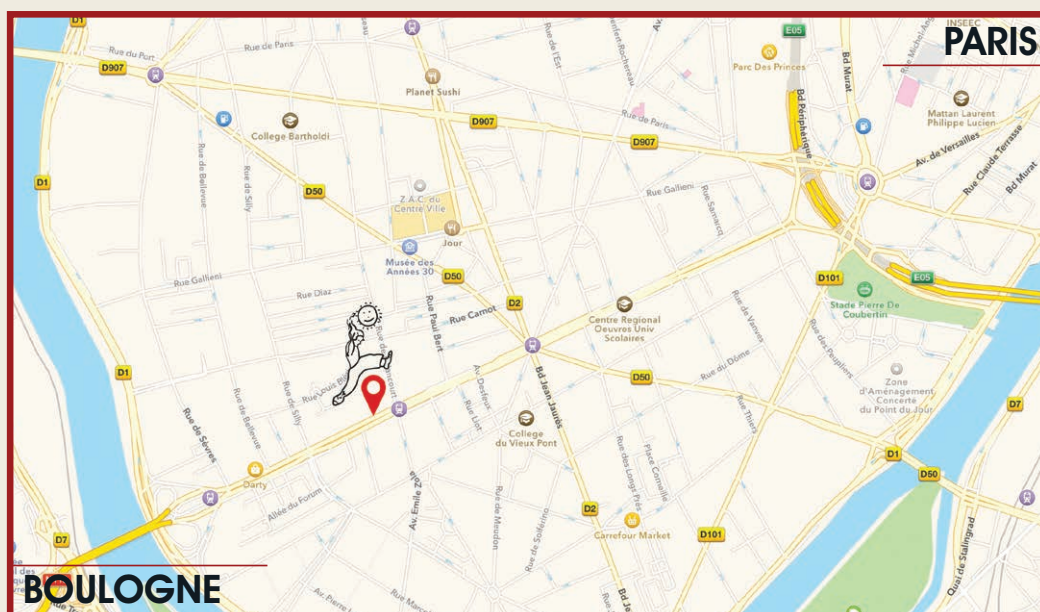
 **Métro Billancourt**

Responsable de production
- Camille PLACE

 production@theatredelaclarte.com

 **+33 (0)1 46 89 49 41**

 www.theatredelaclarte.com



En partenariat avec :

