



**THÉÂTRE
DE LA
CLARTÉ**

Dossier de presse
Peter Pan



THÉÂTRE DE LA CLARTÉ - 74 avenue du Général Leclerc 92100 Boulogne-Billancourt
INTERNET : www.theatredelaclarte.com - **TÉLÉPHONE** : +33 (0)1 46 89 49 41
EMAIL : production@theatredelaclarte.com

Peter Pan

L'histoire	page 3
La scénographie	page 3
Mot du metteur en scène	page 4
L'équipe	page 4
La fiche technique	page 5

Le Théâtre de la Clarté

Un lieu d'exception	page 7
Un lieu de transmission	page 8
Un lieu de diffusion	page 9
Un lieu de création	page 10
Contacts	page 11





La nouvelle création : Peter Pan

L'histoire

Qui n'a jamais voulu suspendre le temps, faire en sorte que tout s'arrête, figer l'instant pour qu'il devienne éternité ?

C'est ce que nous raconte cette histoire, celle d'un petit garçon qui refuse de grandir et qui, pour cela, s'invente un monde où le temps n'aurait plus de prise, un endroit merveilleux où cohabiteraient fées, sirènes, crocodiles et pirates ! Un pays imaginaire où tous les «enfants perdus» pourraient vivre en toute insouciance, sans jamais avoir à se préoccuper de cette dure réalité qu'est la nécessité de grandir...

Cette libre adaptation de Peter Pan tirée de l'œuvre originale de J.M. Barrie met en lumière la rencontre entre Peter et Wendy, une petite fille londonienne rencontrée au détour d'une partie de cache-cache, et nous emmène dans une aventure féerique au cours de laquelle les enfants, à travers les yeux de Wendy, seront invités à comprendre que grandir donne à chacun l'occasion de se construire et de mieux se connaître...

La scénographie

Le décor s'articule autour de trois éléments principaux qui, au fil de l'histoire, par leur fonction évolutive, permettront à Peter de voyager d'un endroit à un autre. Ils représenteront respectivement les rideaux de la chambre de Wendy, le ciel de Londres au cours du voyage, la forêt des enfants perdus, la lagune aux sirènes et enfin l'incontournable bateau pirate...

Parce que l'histoire est celle d'un seul enfant, Peter Pan, il n'y aura qu'un seul comédien en scène : il utilisera des marionnettes comme un enfant s'invente des amis; il portera des masques comme un enfant se déguise, et évoluera dans ce décor comme un enfant se raconte une histoire...

Les mots, créateurs d'images

Le choix de traiter cette célèbre histoire part avant tout d'une envie de faire voyager notre jeune auditoire dans un univers onirique, dans une atmosphère de magie où les notions de plaisir et de jeu incarnées par Peter Pan, Clochette et les enfants perdus restent au coeur de ce que devrait être ce moment unique de la vie, l'enfance.

C'est donc à grands renforts de projection vidéo, d'ombres chinoises, d'effets sonores et lumineux que nous inviterons les jeunes spectateurs à rêver, imaginer, rire, s'amuser, voire, si cette pensée leur est suffisamment agréable, à s'envoler !

Mais cette histoire montrera aussi aux jeunes spectateurs que l'enfance n'est qu'une étape, que grandir n'est jamais chose aisée ! La figure du capitaine Crochet révélera à Peter Pan combien la réalité qu'il découvre n'est pas toujours rose, qu'elle est faite d'épreuves et que c'est en les surmontant que l'enfant pourra devenir un adulte...



Production ► **Théâtre de la Clarté et AFL Production**

Mise en scène ► **Matthieu Quéré**

Assistant à la mise en scène ► **Léo Chipot**

Comédiens ► **Guillaume Reitz ou Jérémy Biais**

Décors ► **Christine Debeurme**

Accessoires ► **Antoine Charneau**

Costumes ► **Elsa Casado**

Son et Lumières ► **Cédric Baudic**

Montage vidéo ► **Bertrand Lemblé**

L'ÉQUIPE



Le dossier pédagogique

Ce dossier pédagogique propose aux enseignants des pistes de travail afin de sensibiliser, en amont et en aval, les élèves au spectacle. Chaque fiche d'exercice sera indexée non seulement

à une thématique générale, en prenant en compte le niveau des classes (cycles 1, 2 et 3), mais aussi à une notion pédagogique directement liée au programme scolaire.

- ▶ **Public** : spectacle jeune public
- ▶ **Durée du spectacle** : 55 minutes
- ▶ **Nombre de comédiens** : 1 comédien
- ▶ **Espace scénique minimum** :
 - 2,50 m de hauteur
 - 4 m de profondeur
 - 6 m de largeur
- ▶ **Présence demandée** : Un technicien du lieu ou notre régisseur.
- ▶ **Montage** : 1 heure
- ▶ **Démontage** : 1 heure

Matériel nécessaire

- ▶ **Éclairage** :
La création de la lumière se fait en fonction des disponibilités en salle
- ▶ **Son** :
 - 1 console avec 2 entrées ligne
 - 1 platine CD avec autopause
 - 2 enceintes minimum

Tarifs et conditions

- ▶ **Tarif personnalisé** en fonction de la jauge et du nombre de représentations
- ▶ **Défraiements** : repas et transports en fonction du lieu de la représentation



Le Théâtre de la Clarté: Un lieu d'exception



Le Théâtre de la Clarté est né de l'imagination de Françoise Maquelin-Lesne et Franck Lesne. Il est créé en 1995 pour concrétiser leur désir de sensibiliser leurs contemporains au théâtre, qu'il s'agisse, pour ces derniers, de le pratiquer ou simplement d'en être les spectateurs.



Après deux années de travaux le théâtre voit enfin le jour en décembre 2005. Sa programmation s'articule autour de trois axes majeurs : les créations du Théâtre de la Clarté comprenant les spectacles tout public, les spectacles destinés au jeune public ainsi que l'accueil de compagnies extérieures.

Aux portes de Paris, à la sortie du métro Billancourt, le théâtre a été entièrement construit sur un ancien entrepôt. Il faut traverser une petite cour pavée pour accéder à la salle de spectacle d'une jauge de 200 places.

Le lieu a été aménagé de façon à pouvoir recevoir les spectateurs autour d'une petite assiette et d'un bon verre de vin grâce à un bar d'entracte donnant sur le passage privatif.

Propice à la discussion, le Théâtre de la Clarté offre la possibilité de partager un moment avec les comédiens et les professionnels de la salle avant ou après les spectacles.

Le théâtre est aussi équipé d'une régie, de coulisses et d'une salle de répétition dans lesquelles nous accueillons les différents élèves de nos cours amateurs.

Le Théâtre de la Clarté: Un lieu de transmission



Conscient des bienfaits qu'il génère auprès de ceux qui n'aspirent pas forcément à devenir comédien professionnel, le Théâtre de la Clarté se définit avant tout par sa volonté de puiser les vertus pédagogiques du théâtre afin de mettre en lumière la personnalité des individus, quel que soit leur âge et quels que soient les milieux dans lesquels ceux-ci évoluent.

Nous mettons par conséquent, lorsqu'il s'agit d'une initiation au théâtre et non d'un cours ou d'un spectacle professionnels, la dimension purement esthétique et artistique du théâtre au second plan. Dès lors qu'elle s'adresse aux enfants, aux adolescents ou encore aux adultes, la pratique théâtrale que nous mettons en avant dans un cours amateur vise avant tout à apporter aux uns et aux autres un outil de réflexion sur soi. Le théâtre peut, dans ce cas, leur permettre de s'intéresser à ce qu'ils sont, de s'estimer davantage, de se connaître quitte à

se découvrir et, par-là, de favoriser leur épanouissement personnel.

Concernant les cours et les spectacles professionnels qui n'obéissent pas aux mêmes priorités, le Théâtre de la Clarté tend ici à mettre en lumière des textes et des auteurs avec le souci de rendre ceux-ci accessibles et parlants à chacun d'entre nous.

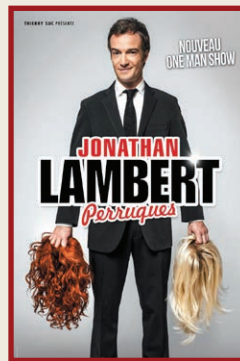
Le Théâtre de la Clarté intervient dans plus d'une cinquantaine d'écoles, privées et publiques, situées dans Paris ou dans sa proche banlieue. S'agissant des interventions sur le temps scolaire, le travail que nous proposons offre la particularité de créer un lien avec ce qui se fait en classe. Même s'il offre aux enfants un moment de détente et de jeu, le théâtre est aussi un outil d'apprentissage. Qu'il aborde une notion pédagogique, une leçon de grammaire ou un texte littéraire, le théâtre a ici pour fonction d'apprendre quelque chose aux enfants et de répondre aux souhaits des enseignants.

3 AXES

Le Théâtre de la Clarté: Un lieu de diffusion

Depuis son ouverture, le théâtre accueille de nombreuses compagnies ainsi que des personnalités connues du grand public.

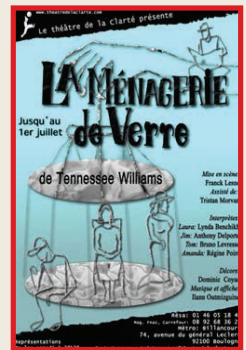
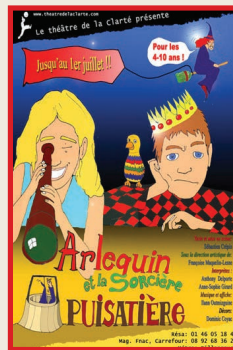
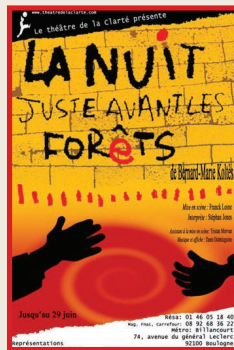
SPECTACLES



1 Les spectacles tout public d'humoristes

2 L'accueil de compagnies extérieures

Le Théâtre de la Clarté: Un lieu de création



3 Les productions du Théâtre de la Clarté destinées au jeune public



Théâtre de la Clarté



**74 avenue du Général Leclerc
92100 Boulogne-Billancourt**



Métro Billancourt

**Responsable de production
- Camille PLACE**



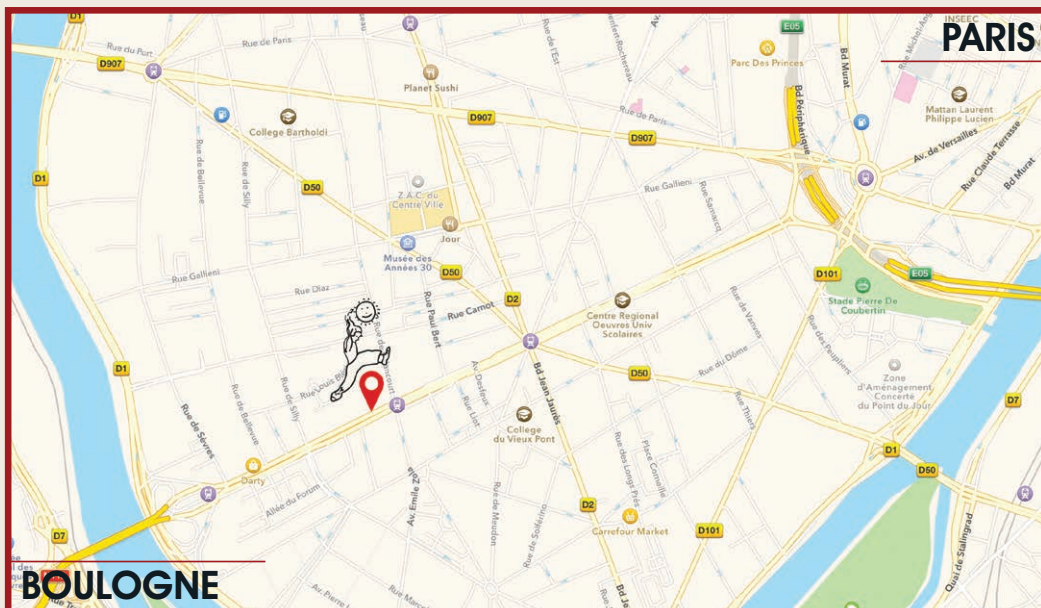
production@theatredelaclarte.com



+33 (0)1 46 89 49 41



www.theatredelaclarte.com



En partenariat avec :

